



Produktbeschreibung

Die GEU 390 AC ist ein Lüftungsgerät mit Gegenstromwärmetauscher, Zu- und Abluftventilator, G4 Planfilter für Abluft und F7 Taschenfilter für Zuluft, sowie mit einer kompletten Steuerung und einer Fernbedienung.

Die GEU 390 AC kann mit folgendem Zubehör geliefert werden:

- Wasser- oder Elektro-Nachheizregister für $\varnothing 125\text{mm}$ Kanal
- Aussenluftklappe mit Rückstellantrieb $\varnothing 125\text{mm}$ Kanal
- Aussenluftklappe mit Motorantrieb $\varnothing 125\text{mm}$ Kanal
- Fortluftklappe mit Motorantrieb $\varnothing 125\text{mm}$ Kanal
- Thermostatventil mit Zuluftfühler
- 2-Wegeventil mit Motorantrieb 24 V
- Luftströmungswächter

Verwendung

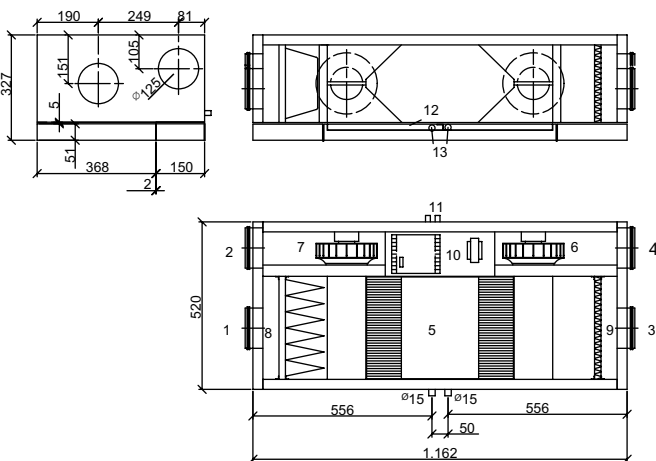
Die GEU 390 AC wird in Lüftungsanlagen eingesetzt, wo eine Wärmerückgewinnung aus der Abluft zur Erwärmung der Zuluft gewünscht wird. Die GEU 390 AC wird normalerweise in Räumlichkeiten mit einer Grundfläche zwischen 50 bis 180 m² eingesetzt.

Typen

Durch das Umtauschen der Filter, kann die GEU 390 AC spiegelverkehrt eingesetzt werden. Dieses hängt vom fachmännischen Umklemen der Temperatursensoren ab.

Massskizze

GEU 390 AC
Masse in mm

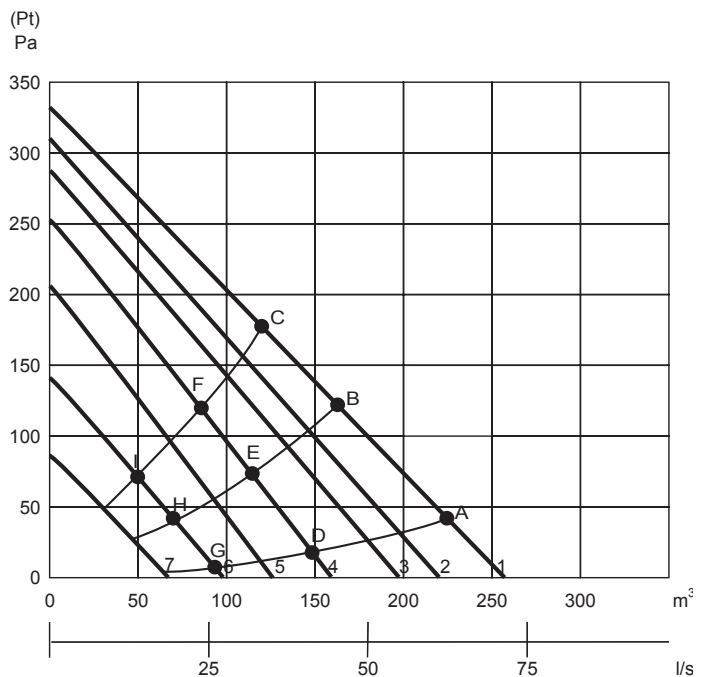


- | | |
|----------------------------|------------------------------|
| 1: Frischluft (Aussenluft) | 8: Zuluft Taschenfilter EU 7 |
| 2: Fortluft | 9: Abluft Planfilter EU 4 |
| 3: Abluft | 10: Elektrosteuerung |
| 4: Zuluft | 11: Kabeleinführung |
| 5: Gegenstromwärmetauscher | 12: Kondensatwanne |
| 6: Zuluftventilator | 13: Kondensatablauf |
| 7: Abluftventilator | |



Leistungsdaten

Das Leistungsdiagramm gibt den verfügbaren Gesamtdruck (Pt) an, der sowohl an der Zu- als auch Abluftseite für das Kanalsystem zur Verfügung steht. Druckverlust im Gerät ist dabei bereits berücksichtigt.

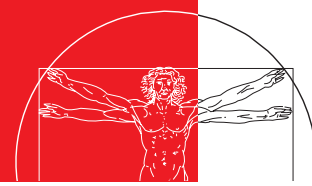


Kurven: 1: 100% 2: 75% 3: 60% 4: 50%
5: 40% 6: 30% 7: 20%

Leistungsaufnahme (pro Ventilator)

| | A | B | C | D | E | F | G | H | I |
|------|----|----|----|----|----|----|----|----|----|
| Watt | 59 | 58 | 57 | 43 | 41 | 40 | 21 | 20 | 20 |

Konstruktionsbedingte Änderungen vorbehalten



Technische Daten

Elektrischer Anschluss

1 x 230 V + N + PE, 10 A, 50 Hz

Ventilatoren mit direkt angeschlossenen Motoren

R2E 190

Kondensator

2,0 µF

Motoren 230 V AC:

Normmotoren

IEC 38

Isolationsklasse

B

Schutzklasse

IP 44

Motorgröße (max. pro Motor)

Drehzahl

2500 U/min bei 50 Hz

Leistungsaufnahme (max. pro Motor)

58 W

Stromverbrauch (max. pro Motor)

0,26 A

Am Bedientableau sind 3 verschiedene Geschwindigkeiten einstellbar.

Die Geschwindigkeit der Ventilatoren kann stufenlos und individuell von 0 - 100 % eingestellt werden.

| Messpunkt | 1 m vor der Anlage | | | Abluftkanal | | | Zuluftkanal | | |
|--------------|--------------------|----|----|-------------|----|----|-------------|----|----|
| | 1 | 2 | 3 | 1 | 2 | 3 | 1 | 2 | 3 |
| Stufe | | | | | | | | | |
| | Lo dB | | | Lwu dB | | | Lwi dB | | |
| 63 Hz | 36 | 44 | 47 | 71 | 83 | 88 | 71 | 83 | 88 |
| 125 Hz | 36 | 41 | 45 | 69 | 78 | 85 | 69 | 78 | 85 |
| 250 Hz | 30 | 38 | 44 | 63 | 74 | 81 | 63 | 74 | 81 |
| 500 Hz | 23 | 31 | 39 | 55 | 69 | 76 | 55 | 69 | 76 |
| 1000 Hz | - | 22 | 30 | 50 | 63 | 71 | 50 | 63 | 71 |
| 2000 Hz | - | - | 21 | 42 | 59 | 68 | 42 | 59 | 68 |
| 4000 Hz | - | - | - | 30 | 50 | 61 | 30 | 50 | 61 |
| 8000 Hz | - | - | - | 24 | 38 | 51 | 24 | 48 | 51 |
| Durchschnitt | Lo dB(A) | | | Lwu dB(A) | | | Lwi dB(A) | | |
| | 26 | 33 | 39 | 58 | 70 | 78 | 58 | 70 | 78 |

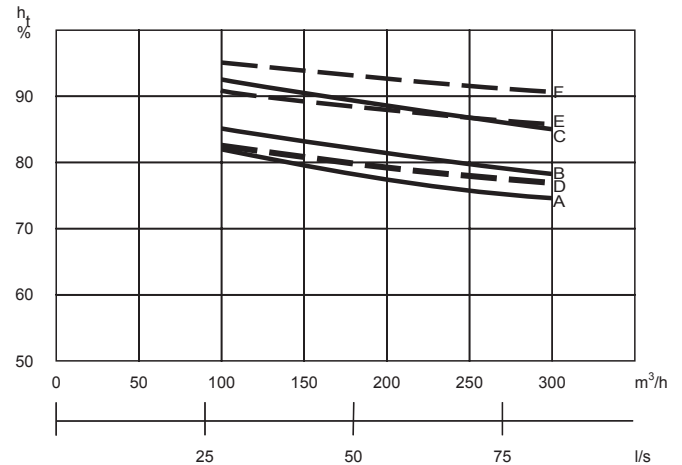
Geräuschemissionen

- 1: Gemessen bei 30 % und einer Luftmenge von 90 m³/h
- 2: Gemessen bei 50 % und einer Luftmenge von 150 m³/h
- 3: Gemessen bei 100 % und einer Luftmenge von 240 m³/h

Automatik

GEU 390 AC wird mit Bedientableau Optima 250 geliefert.

Temperaturwirkungsgrad



| Temperaturwirkungsgrad, Massenstrom $m_{zu} = m_{ab}$ | | | | | | |
|---|----|----|----|-----|-----|-----|
| | A | B | C | D | E | F |
| Abluft $^{\circ}C$ | 20 | 20 | 20 | 20 | 20 | 20 |
| Relative Luftfeucht. % | 30 | 50 | 70 | 30 | 50 | 70 |
| Aussenluft $^{\circ}C$ | 4 | 4 | 4 | -12 | -12 | -12 |

Eine eventuelle Vereisung des Wärmetauschers bei niedrigen Aussentemperaturen, wurde nicht berücksichtigt.

Konstruktion

Hauptmasse:

(H x B x T) ohne Stützen

327 x 1162 x 520 mm

Gehäuseaufbau:

Doppelwandiges feuerverzinktes Stahlblech mit 30 mm

Isolierung

Kanalanschluss:

ø 125 mm (Nippelmass) mit Gummiringdichtung

Deckel:

Deckel mit 6 mm Schrauben und Schnellverschlüsse an den Filterdeckeln

Gegenstromwärmetauscher

Seewasserbeständiges Aluminium

Kondensatwanne

Rostfreier Stahl

Kondensatablauf

Rostfreier Stutzen ø 15 mm (aussen)

Filter:

Zuluft

F7 Taschenfilter

Abluft

G4 Planfilter

Gewicht

40 kg