

.. EINZELRAUM- LÜFTER LIMODOR

	Unterputzmontage	Aufputzmontage	Wandmontage	Deckenmontage	2-Raumanschluss	WC	WC mit Schalen-/Spülkastenanschluss	Badezimmer	Küche	Sonstige	Luftmenge (m ³ /h)	Abluftstutzen ømm	Eigengeräusch dB (A)	Schutzklasse ¹
Limodor B	X	X	X	X	-	X	X	X	-	-	60	50	39-44 ²	IP X5
											60	63	45	IP X5
Limodor C/E	X	X	X	X	-	-	X	-	-	-	45	40	48	IP X4
Limodor F/E	X	-	X	X	X	-	-	-	X	X	155	80	55	IP X4
Limodor F/M	X	X	X	X	X	X	X	X	X	X	30			
											40	80/75	32	IP X5
											60	80/75	38	IP X5
											100			

**LUFT
FÖRDERUNG**

¹Schutzklassen: IP X4: spritzwassergeschützt; IP X5: strahlwassergeschützt

²Limodor B-UP mit schalldämmender Design-Abdeckung erhältlich (Dämmung ca. 5 dB(A))



Limodor FM



Limodor B



Limodor C

PICHLER

Lüftung mit System.

Limodor B

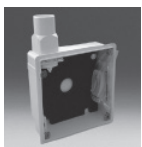


BESCHREIBUNG

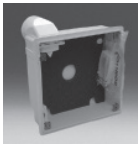
Der Limodor B ist ein Einzellüfter für Unterputz- bzw. Aufputzmontage. Das Gerät kann in beliebiger Lage montiert werden, da die Rückschlagklappe mit einer Feder geschlossen wird. Vor allem eignet sich dieses Gerät für den Einbau in dünne Zwischenwände, da es mit nur 8 cm eine sehr geringe Einbautiefe aufweist. Das Gerät ist für den Einbau in Lüftungsschächten mit gemischter Belegung, mit einer zusätzlichen Brandschutzummantelung (F90), für Lüftungsschächte mit gemischter Belegung mit einer Brandschutzummantelung (F90) und einer zusätzlichen Brandschutzklappe (FLI-VE) bzw. mit einer Brandschutzummantelung (F90) und einer zusätzlichen Brandschutzmanschette (FLI) erhältlich.

schächten mit gemischter Belegung, mit einer zusätzlichen Brandschutzummantelung (F90), für Lüftungsschächte mit gemischter Belegung mit einer Brandschutzummantelung (F90) und einer zusätzlichen Brandschutzklappe (FLI-VE) bzw. mit einer Brandschutzummantelung (F90) und einer zusätzlichen Brandschutzmanschette (FLI) erhältlich.

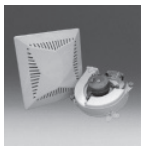
Ausführung



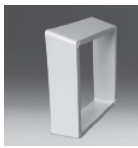
LB-UP



LB-R



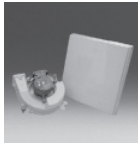
LB



LB-AR



Gebläse LB



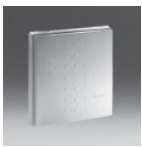
LB-Design



Steckkupplung



Deckel LB



Deckel LB-Design



Filter LB

Artikelnummer	Beschreibung
	Lüftergehäuse
01LIMGEHLBUP	Gehäuse LB-UP (Standard) Anschlussstutzen ø 50 mm links oben. Einbaumaße ohne Stutzen: H=224/B=224/T=80 mm
01LIMGEHLBUPBRBK	Gehäuse LB-UP/BR/BK Anschlussstutzen ø 80 mm links oben mit Brandschutzummantelung und Brandschutzklappe FLI-VE 90
01LIMGEHLBUPBRBM	Gehäuse LB-UP/BR/BM Anschlussstutzen ø 80 mm links oben mit Brandschutzummantelung und Brandschutzmanschette FLI 90
01LIMGEHLBR	Gehäuse LB-R mit Anschlussstutzen ø 63 mm rückwärts für Auf- und Unterputzmontage
01LIMLBAR	Aufputzrahmen LB-AR Gehäuseverkleidung bei Aufputzmontage
	Gebläseeinsatz (inkl. Abdeckung)
01LIMLB60	Gebläseeinsatz LB 60 Volumenstrom: 60 m ³ /h, 60/30 m ³ /h. inkl. Gehäusedeckel. Eigengeräusch: UP 44 dB(A), AP 45 db(A). Strom: 30 V~, 50 Hz, 21 Watt
01LIMLB60D	Gebläseeinsatz LB 60 Design inkl. Design-Gehäusedeckel. Eigengeräuschverminderung um ca. 5 db(A)
01LIMLB6030	Gebläseeinsatz LB 60/30 Volumenstrom 60/30 m ³ /h 2-stufig, inkl. Gehäusedeckel
01LIMLB6030D	Gebläseeinsatz LB 60/30 Design Volumenstrom 60/30 m ³ /h 2-stufig, inkl. Design-Gehäusedeckel. Eigengeräuschverminderung um ca. 5 db(A)
	Ersatzteile
01LIMSTECKKUP	Steckkupplung für Elektroanschluss
01LIMDECKELLB	Gehäusedeckel LB für Unter- oder Aufputzgeräte
01LIMDECKELLBD	Gehäusedeckel LB-Design für Unterputzgeräte. Eigengeräuschverminderung um ca. 5 dB(A)
01LIMEFLB1	Filtereinsatz LB Ersatzfilter (190 x 115 mm) passend für Limodor B, B/A und B/B

Die Lüftungsgeräte der Serie Limodor B werden in 2 getrennten Komponenten ausgeliefert. Wählen Sie daher das gewünschte Gehäuse und den gewünschten Gebläseeinsatz.



Limodor F/E



BESCHREIBUNG

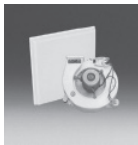
Der Limodor F/E ist ein Einzellüfter für Unterputzmontage. Das Gerät kann in beliebiger Lage montiert werden, da die Rückschlagklappe mit einer Feder geschlossen wird. Dieser Lüfter eignet sich für Raumabsaugung mit der Möglichkeit über Filterwannen (Type LFW) bis zu zwei zusätzliche Räume anzuschließen.

Das Einsatzgebiet dieses Einzellüfters ist vor allem die Entlüftung von Küchen, Wohn- und Aufenthaltsräumen, Reihen-WC usw.

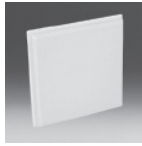
Ausführung



LF/E-UP



Gebläse LF/E 150



Deckel LF/E-UP



Gebläse LF/E



Deckel LF/D-UP



Steckkupplung

Filter LA/A
Filter LF/D
Filter LF/E

Filter LF/C

Artikelnummer	Beschreibung
	Lüftergehäuse
01LIMGEHFEUP	Gehäuse LF/E-UP für Unterputzmontage. Anschlussstutzen ø 80 mm links oben. Einbaumaße ohne Stutzen: H=243/B=243/T=130 mm
	Gebläseeinsatz (inkl. Abdeckung)
01LIMLFE	Gebläseeinsatz LF/E 150 Volumenstrom: 150 m ³ /h. inkl. Gehäusedeckel. Eigengeräusch: 55 dB(A); Strom: 30 V~, 50 Hz, 33 Watt.
	Ersatzteile
01LIMSTECKKUP	Steckkupplung für Elektroanschluss
01LIMDECKELFEUP	Gehäusedeckel LF/E-UP Gehäusedeckel weiß; passend für Limodor F/E-UP
01LIMDECKELFDUP	Gehäusedeckel LF/D-UP Gehäusedeckel; passend für Limodor F/D-UP
01LIMDECKELLFC	Gehäusedeckel LF/C Umrüstsatz
01LIMEFLFC1	Filtereinsatz LF/C Ersatzfilter (180 x 65 mm) passend für Limodor F/C
01LIMEFLF1	Filtereinsatz LF Ersatzfilter (226 x 226 mm) passend für Limodor F/E und F/D
01LIMEFLLA1	Filtereinsatz LA/A Ersatzfilter (170 x 170 mm) passend für Limodor A/A

Die Lüftungsgeräte der Serie Limodor F/E werden in 2 getrennten Komponenten ausgeliefert. Wählen Sie daher das gewünschte Gehäuse und den gewünschten Gebläseeinsatz.



Limodor F/M



BESCHREIBUNG

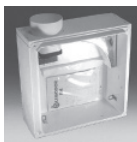
Der Limodor F/M ist ein Einzellüfter für Unterputz- oder Aufputzmontage. Das Gerät kann in beliebiger Lage montiert werden, da die Rückschlagklappe mit einer Feder geschlossen wird. Es besteht die Möglichkeit, über eine Filterwanne Type FW einen Zweitraum bzw. eine WC-Direktabsaugung an den Lüfter anzuschließen. Das Gehäuse ist mit einem Ausblasstutzen links oben bzw. hinten erhältlich und kann mit den verschiedensten Lüftereinsätzen (mit oder ohne Nachlaufrelais, Feuchte-, Intervall- oder

Zentralsteuermodul) bestückt werden. Der gefederte Abdeckrahmen überbrückt Einbautiefen bis zu 80 mm. Das Gerät ist für den Einbau in Lüftungsschächte mit gemischter Belegung mit einer Brandschutzummantelung (F90) und einer zusätzlichen Brandschutzklappe (FLI-VE) bzw. mit einer Brandschutzummantelung (F90) und einer zusätzlichen Brandschutzmanschette (FLI) erhältlich.

Ausführung



LF/M-UP



LF/M-UP/BR



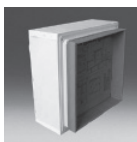
LF/M-UP/BR/BM



LF/M-R



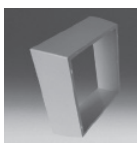
LF/M-R/BK



LF/M-R/BR



LF/M-R/BR/BM



LF/M-AR

Artikelnummer	Beschreibung
	Gehäuse mit Anschlussstutzen oben (Standard) - Unterputzmontage
01LIMGEHF	Gehäuse LF/M-UP (Standard) Anschlussstutzen \varnothing 80/75 mm links oben. Einbaumaße ohne Stutzen: H=243/B=243/T=100 mm
01LIMGEHFMBM	Gehäuse LF/M-UP/BM AS = \varnothing 80/75 mm, mit Brandschutzmanschette FLI
01LIMGEHFMBK	Gehäuse LF/M-UP/BK AS = \varnothing 80/75 mm, mit Brandschutzklappe FLI-VE
01LIMGEHFMRBM	Gehäuse LF/M-UP/BR/BM AS = \varnothing 80 mm, mit Brandschutzummantelung und Brandschutzmanschette FLI
01LIMGEHFMRBK	Gehäuse LF/M-UP/BR/BK AS = \varnothing 80 mm, mit Brandschutzummantelung und Brandschutzklappe FLI-VE
	Gehäuse mit Anschlussstutzen rückwärts (R)
01LIMGEFMR	Gehäuse LF/M-R mit Anschlussstutzen \varnothing 80/75 mm rückwärts, für Auf- und Unterputzmontage
01LIMGEFMRBM	Gehäuse LF/M-R/BM AS = \varnothing 80 mm, mit Brandschutzmanschette FLI für Aufputzmontage
01LIMGEFMRBK	Gehäuse LF/M-R/BK AS = \varnothing 80 mm, mit Brandschutzklappe FLI-VE für Aufputzmontage
01LIMGEFMRBRBM	Gehäuse LF/M-R/BR/BM AS = \varnothing 80 mm, mit Brandschutzummantelung und Brandschutzmanschette FLI für Unterputzmontage
01LIMGEFMRBRBK	Gehäuse LF/M-R/BR/BK AS = \varnothing 80 mm, mit Brandschutzummantelung und Brandschutzklappe FLI-VE für Unterputzmontage
01LIMFMAPR	Aufputzrahmen LF/M-AR Gehäuseverkleidung bei Aufputzmontage

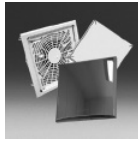
Die Lüftungsgeräte der Serie Limodor F/M werden in 2 getrennten Komponenten ausgeliefert. Wählen Sie daher das gewünschte Gehäuse und den gewünschten Gebläseeinsatz.



Limodor F/M 60



LF/M ...



LF/M ... chrom

Artikelnummer	Beschreibung
	Gebläseeinsätze (inkl. Abdeckung) Limodor F/M mit 60 m³/h
01LIMFM60	Lüfter LF/M-60 Volumenstrom: 60 m ³ /h. Eigengeräusch: UP 32 dB(A) - AP 37 dB(A). Anschlussstutzen Ø80/75 mm. Strom: 30 V~, 50 Hz, 11 Watt
01LIMFM60CH	Lüfter LF/M-60 chrom mit Premiumdeckel in Chromausführung
01LIMFM60CNR	Lüfter LF/M-60 + CNR inkl. einstellbarem Nachlaufrelais
01LIMFM60CHCNR	Lüfter LF/M-60 chrom + CNR mit Premiumdeckel in Chromausführung inkl. einstellbarem Nachlaufrelais
01LIMFM60CNR7	Lüfter LF/M-60 + CNR-7 inkl. fix eingestelltem Nachlaufrelais
01LIMFM60CHCNR7	Lüfter LF/M-60 chrom + CNR-7 mit Premiumdeckel in Chromausführung inkl. fix eingestelltem Nachlaufrelais
01LIMFM60CNR7CBM	Lüfter LF/M-60 + CNR-7 + CBM inkl. einstellbarem Nachlaufrelais und Bewegungsmodul CBM
01LIMFM60CNR7CFR2	Lüfter LF/M-60 + CNR-7 + CFR-2 inkl. einstellbarem Nachlaufrelais CNR und Feuchtemodul CFR-2
01LIMFM6040	Lüfter LF/M-60/40 Volumenstrom 60/40 m ³ /h - 2-stufig
01LIMFM6040CNR	Lüfter LF/M-60/40 + CNR 2-stufig inkl. einstellbarem Nachlaufrelais
01LIMFM6040CNR7	Lüfter LF/M-60/40 + CNR-7 2-stufig inkl. fix eingestelltem Nachlaufrelais

Limodor F/M 100



LF/M ...



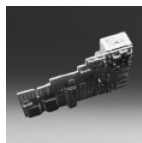
LF/M ... chrom

Artikelnummer	Beschreibung
	Gebläseeinsätze (inkl. Abdeckung) Limodor F/M mit 100 m³/h
01LIMFM100	Lüfter LF/M-100 Volumenstrom: 100 m ³ /h. Eigengeräusch: UP 37 dB(A) - AP 47 dB(A). Anschlussstutzen Ø80/75 mm. Strom: 30 V~, 50 Hz, 23 Watt
01LIMFM100CH	Lüfter LF/M-100 chrom mit Premiumdeckel in Chromausführung
01LIMFM100CNR	Lüfter LF/M-100 + CNR inkl. einstellbarem Nachlaufrelais
01LIMFM100CHCNR	Lüfter LF/M-100 chrom + CNR mit Premiumdeckel in Chromausführung inkl. einstellbarem Nachlaufrelais
01LIMFM100CNR7	Lüfter LF/M-100 + CNR-7 inkl. fix eingestelltem Nachlaufrelais
01LIMFM100CHCNR7	Lüfter LF/M-100 chrom + CNR-7 mit Premiumdeckel in Chromausführung inkl. fix eingestelltem Nachlaufrelais
01LIMFM100CNR7CBM	Lüfter LF/M-100 + CNR-7 + CBM inkl. einstellbarem Nachlaufrelais und Bewegungsmodul CBM
01LIMFM100CNR7CFR2	Lüfter LF/M-100 + CNR-7 + CFR-2 inkl. einstellbarem Nachlaufrelais CNR und Feuchtemodul CFR-2
01LIMFM100CNR7CFR2	Lüfter LF/M-100 + CNR-7 + CFR-2 inkl. fix eingestelltem Nachlaufrelais CNR-7 und Feuchtemodul CFR-2
01LIMFM10030	Lüfter LF/M-100/30 Volumenstrom 100/30 m ³ /h - 2-stufig
01LIMFM10040	Lüfter LF/M-100/40 Volumenstrom 100/40 m ³ /h - 2-stufig
01LIMFM10040CNR	Lüfter LF/M-100/40 + CNR 2-stufig inkl. einstellbarem Nachlaufrelais
01LIMFM10040CNR7	Lüfter LF/M-100/40 + CNR-7 2-stufig inkl. fix eingestelltem Nachlaufrelais
01LIMFM1006030	Lüfter LF/M-100/60/30 Volumenstrom 100/60/30 m ³ /h - 3-stufig
01LIMFM1006040	Lüfter LF/M-100/60/40 Volumenstrom 100/60/40 m ³ /h - 3-stufig

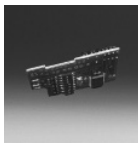
Die Lüftungsgeräte der Serie Limodor F/M werden in 2 getrennten Komponenten ausgeliefert. Wählen Sie daher das gewünschte Gehäuse und den gewünschten Gebläseeinsatz.



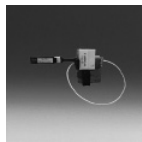
Limodor F/M Zubehör



C-NR



C-IV



C-FR2



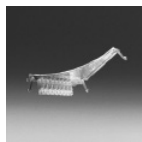
C-BM



LF/M-R



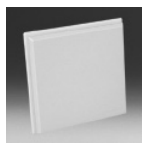
WS



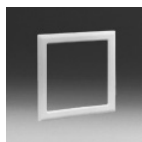
Netzklammer



AP Premium



AP glattflächig

Filtereinsatz
LF/M

LV-1



LNR



Z30



TS



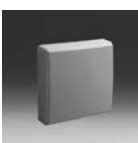
LFSE



LSM



LU1



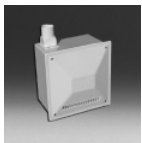
LFWR/LFWO

Artikelnummer	Beschreibung
	Zubehör
01LIMCNR7	Nachlaufrelais CNR/7 im Gerät steckbar. Für zentrale Ansteuerung
01LIMCNR	Nachlaufrelais C-NR im Gerät steckbar. Nachlaufzeit und Einschaltverzögerung einstellbar
01LIMCIV	Intervallnachlaufmodul C-IV ¹ (nur in Verbindung mit Nachlaufrelais) im Gerät steckbar. Intervallzeit einstellbar
01LIMCFR2	Feuchtemodul C-FR2 ¹ (nur in Verbindung mit Nachlaufrelais) im Gerät steckbar. Mit Sommer-/Winterlogik
01LIMCFR3	Feuchtemodul C-FR3 ¹ (nur in Verbindung mit Nachlaufrelais) im Gerät steckbar. Mit Sommer-/Winterlogik für Grundlastgeräte
01LIMCBM	Bewegungsmodul C-BM ¹ (nur in Verbindung mit Nachlaufrelais) im Gerät steckbar. Inkl. Abdeckplatte LF/M Premium
01LIMWS	WC-Ansaugstutzen ø 50/40/30 mm; im Gehäuse einsteckbar
01LIMAS75	Ansaugstutzen 75 mm für Nebenstellenabsaugung
01LIMMB	Montagevorrichtung MB für Schachtmontage
01LIMLV1	Ausgleichsrahmen LV1 zur Abdeckung des Putzrandes
01LIMLFMMS	Montageset LF/M-MS für Leichtwand- und Deckenmontage
01LIMFMAP	Aufputzset LF/M-AP zum Umbau des Standardgehäuses in ein Gehäuse-R (inkl. Aufputzrahmen)
01LIMLFMR	Umbauset LF/M-R zum Umbau des Standardgehäuses in ein Gehäuse-R
01LIMLFMS	Umbauset LF/M-S zum Umbau des Gehäuses R in ein Standardgehäuse
	Ersatzteile
01LIMFMKLEMME	Netzklammer für Elektroanschluss
01LIMFMAPPREM	Abdeckplatte LF/M Premium (Standard)
01LIMFMAPGLATT	Abdeckplatte LF/M glattflächig glattflächige Ausführung
01LIMFMAPDESIGN	Abdeckplatte LF/M Design mit Noppen
01LIMFMAPPREMCH	Abdeckplatte LF/M Premium chrom kompletter Premiumdeckel in Chromausführung
01LIMEFLFM1	Filtereinsatz LF/M Ersatzfilter (238 x 238 mm) passend für Limodor F/M
01LIMLNR	Nachlaufrelais LNR für Einbau in die Schalterdose. Nachlaufzeit 7 Minuten fix. Für alle Lüfter
01LIMZ30	Uhrwerkzeitschalter Z30 für Einbau in die Schalterdose. Für alle Lüfter
01LIMTS	Türkontaktschalter TS für Einbau in die Türverriegelung. Für alle Lüfter
01LIMLFSE	Fernsteuerereinheit LFSE für Schaltschrankeinbau. Zur Ansteuerung des Zentralsteuermoduls C-TZ. Für LF/M
01LIMLSM	Steuermodul LSM zur Ansteuerung des Zentralsteuermoduls C-TZ. Optional für LF/M
01LIMLU4	Schaltuhr LU4 für Schaltschrankeinbau. 4 Kanal Schaltuhr für Zentralsteuerung. Für LF/M
01LIMLU1	Schaltuhr LU1 für Schaltschrankeinbau. 1 Kanal Schaltuhr für Zentralsteuerung. Für LF/M
	Filterwanne
01LIMFWR	Filterwanne LFWR für Zweitraumanschluss mit Luftmengenregulierung
01LIMFWO	Filterwanne LFWO für Zweitraumanschluss ohne Luftmengenregulierung
01LIMEFFW1	Filtereinsatz FW Ersatzfilter (126 x 126 mm) für Filterwanne LFWR (bis Baujahr 2005)
01LIMEFFWR1	Filtereinsatz LFWO/LFWR Ersatzfilter (625 x 35 mm) für Filterwanne LFWR und LFWO (ab Baujahr 2006)

¹ Zusatzmodule können nicht kombiniert werden.



Limodor C/E



LC/E-UP



Gehäuse LC/E



Gebläse LC/E



Deckel LC/E-UP



LC/E-AP



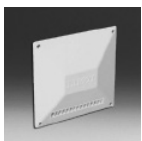
LC/E-AP30



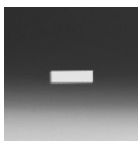
Gebläse LC/E



Gebläse LC/D



Deckel LC/E-AP



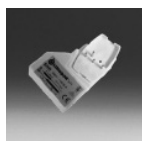
Filter LC

Artikelnummer	Beschreibung
	Lüftungsgeräte Unterputz
01LIMCEUP	Limodor C/E-UP für Unterputzmontage Volumenstrom 45 m ³ /h. Anschlussstutzen ø 40 mm links oben. WC-Anschlussstutzen (ø 50/40/30 mm) links unten abgehend. Einbaumaße ohne Stutzen: H=204/B=204/T=122 mm
	bestehend aus:
01LIMGEHCEUP	Gehäuse LC/E-UP Anschlussstutzen ø 40 mm links oben. WC-Anschlussstutzen (ø 50/40/30 mm) links unten abgehend. Einbaumaße ohne Stutzen: H=204/B=204/T=122 mm
01LIMLLCE	Gebläse LC/E Volumenstrom 45 m ³ /h. Strom: 230 V~, 50 Hz, 45 Watt
01LIMDECKELCEUP	Gehäusedeckel LC/E-UP Farbe: weiß (passend für LC/E und LC/D)
	Lüftungsgeräte Aufputz
01LIMCEAP	Limodor C/E-AP für Aufputzmontage Volumenstrom 45 m ³ /h. Anschlussstutzen ø 40 mm links oben. WC-Anschlussstutzen (ø 50/40/30 mm) links unten abgehend. Abmessungen inkl. Stutzen: H=390/B=204/T=145 mm. Strom: 230 V~, 50 Hz, 45 Watt
01LIMCE30	Limodor C/E-AP30 Volumenstrom 40 m ³ /h. Anschlussstutzen Gummimuffe ø 30 mm - links oben abgehend. WC-Anschluss Gummimuffe ø 30 mm - links unten abgehend. Abmessungen inkl. Stutzen: H=320/B=204/T=145 mm. Strom: 230 V~, 50 Hz, 45 Watt
	Ersatzteile
01LIMSTECKKUP	Steckkupplung für Elektroanschluss
01LIMDECKELCEUP	Gehäusedeckel LC/E-UP passend auch für Limodor C/D-UP
01LIMDECKELCEAP	Gehäusedeckel LC/E-AP passend auch für Limodor C/D-AP
01LIMEFLC1	Filtereinsatz LC Ersatzfilter (135 x 50 mm) passend für Limodor C/E und C/D

Die Lüftungsgeräte der Serie Limodor C/E sind ausschließlich für Absaugung mit WC-Schalen-, Spülkasten- oder Spülrohranschluss und nicht für eine Raumabsaugung geeignet.



Zubehör für Limodor B, C, F



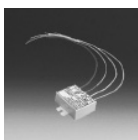
SINR / SNR-E90



SNR-EAV / SINR



SFR



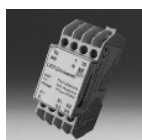
LNR / LNR-E90



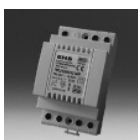
Z30



TS



LFSE



LSM



LU1



LU4



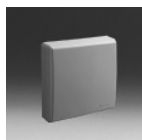
WS-Stutzen



MB

Artikelnummer	Beschreibung
01LIMSNR	Nachlaufrelais SNR im Gerät steckbar. Nachlaufzeit 7 Minuten fix. Für LB, LC/D, LC/E, LF/D, LF/E, LW
01LIMSNRE90	Nachlaufrelais SNR-E90 im Gerät steckbar. Nachlaufzeit 7 Minuten und Einschaltverzögerung 90 Sekunden fix. Für LB, LC/D, LC/E, LF/D, LF/E, LW
01LIMSNREAV	Nachlaufrelais SNR-EAV im Gerät steckbar. Nachlaufzeit und Einschaltverzögerung einstellbar. Für LB, LC/D, LC/E, LF/D, LF/E, LW
01LIMSINR	Intervallnachlaufrelais SINR im Gerät steckbar. Intervall- und Nachlaufzeit einstellbar. Für LB, LC/D, LC/E, LF/D, LF/E, LW
01LIMSFR	Feuchterelais SFR im Gerät steckbar / mit Nachlauffunktion und autom. Sommer-/ Winterschaltung. Für LB, LF/D, LF/E, LW
01LIMLNR	Nachlaufrelais LNR für Einbau in die Schalterdose. Nachlaufzeit 7 Minuten fix. Für alle Lüfter
01LIMLNR90	Nachlaufrelais LNR-E90 für Einbau in die Schalterdose. Nachlaufzeit 7 Minuten und Einschaltverzögerung 90 Sekunden fix. Für alle Lüfter
01LIMZ30	Uhrwerkzeitschalter Z30 für Einbau in die Schalterdose. Für alle Lüfter
01LIMTS	Türkontaktschalter TS für Einbau in die Türverriegelung. Für alle Lüfter
01LIMLFSE	Fernsteuereinheit LFSE für Schaltschrankeinbau. Zur Ansteuerung des Zentralsteuermoduls C-TZ. Für LF/M
01LIMLSM	Steuermodul LSM zur Ansteuerung des Zentralsteuermoduls C-TZ Optional für LF/M
01LIMLU4	Schaltuhr LU4 für Schaltschrankeinbau. 4 Kanal Schaltuhr für Zentralsteuerung. Für LF/M
01LIMLU1	Schaltuhr LU1 für Schaltschrankeinbau. 1 Kanal Schaltuhr für Zentralsteuerung. Für LF/M
01LIMWS	WC-Ansaugstutzen WS für WC-Schalenabsaugung (50/40/30 mm). Für LB, LF/D, LF/M
01LIMAS75	Ansaugstutzen AS 75 für Nebenstellenabsaugung (75 mm). Für LF/D, LF/E, LF/M, LW
01LIMMB	Montagevorrichtung MB für Schachtmontage. Für LB, LC/D, LC/E, LF/D, LF/E, LF/M, LW
01LIMLV	Vorsatzrahmen LV zur Verringerung der Einbautiefe bis zu 40 mm. Für LF/D, LF/E
01LIMLV1	Ausgleichsrahmen LV1 zur Abdeckung des Putzrandes. Für LF/D, LF/E, LF/M

Filterwanne



LFWR/LFWO

Artikelnummer	Beschreibung
01LIMFWR	Filterwanne LFWR für Zweitraumanschluss mit Luftmengenregulierung
01LIMFWO	Filterwanne LFWO für Zweitraumanschluss ohne Luftmengenregulierung
01LIMEFFW1	Filtereinsatz FW Ersatzfilter (126 x 126 mm) für Filterwanne LFW (bis Baujahr 2005)
01LIMEFFWR1	Filtereinsatz FWO/LFWR Ersatzfilter (625 x 35 mm) für Filterwanne LFWR und LFWO (ab Baujahr 2006)

Für den Inhalt verantwortlich: J. Pichler Gesellschaft m.b.H. | Grafik und Layout: WERK1
Fotos: Archiv J. Pichler Gesellschaft m.b.H. | Text: J. Pichler Gesellschaft m.b.H.
Alle Rechte vorbehalten | Alle Fotos Symbolfotos | Änderungen vorbehalten | Version: 08/2018 db